



Piazza Mascheroni, Bergamo Alta  
Dal 23 Novembre 2024 al 7 Gennaio 2025

# UNCOUNTABLE

[Guida all'installazione](#)



**TB** Group

Mesh Arch

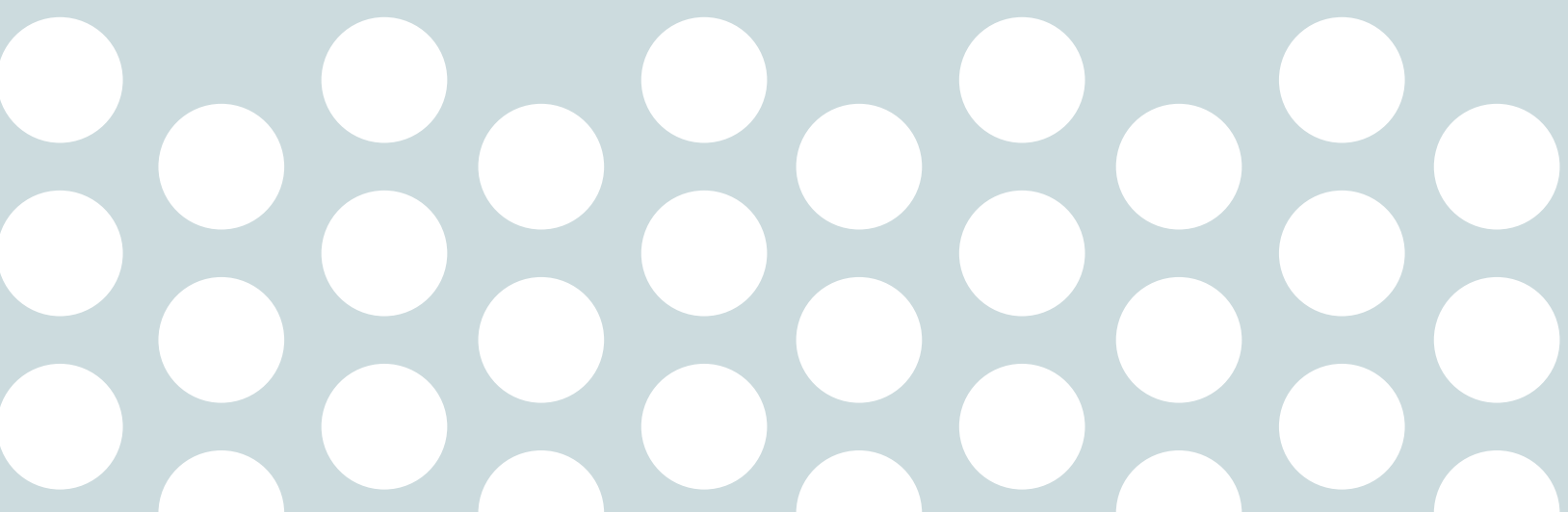
BEPLANO





“Non tutto ciò che può essere  
contato conta, e non tutto ciò  
che conta può essere contato.”

*Albert Einstein*





L'installazione

# Un viaggio verso ciò che conta davvero

L'installazione invita il visitatore a intraprendere un percorso di trasformazione, avvolgendolo in un abbraccio di musica, arte, danza, spiritualità, architettura, letteratura e filosofia.

Questi elementi, spesso relegati ai margini di una società che ne valuta l'importanza secondo criteri di utilità pratica, qui risplendono di nuova luce, celebrati per la loro insostituibile ricchezza per l'animo umano.



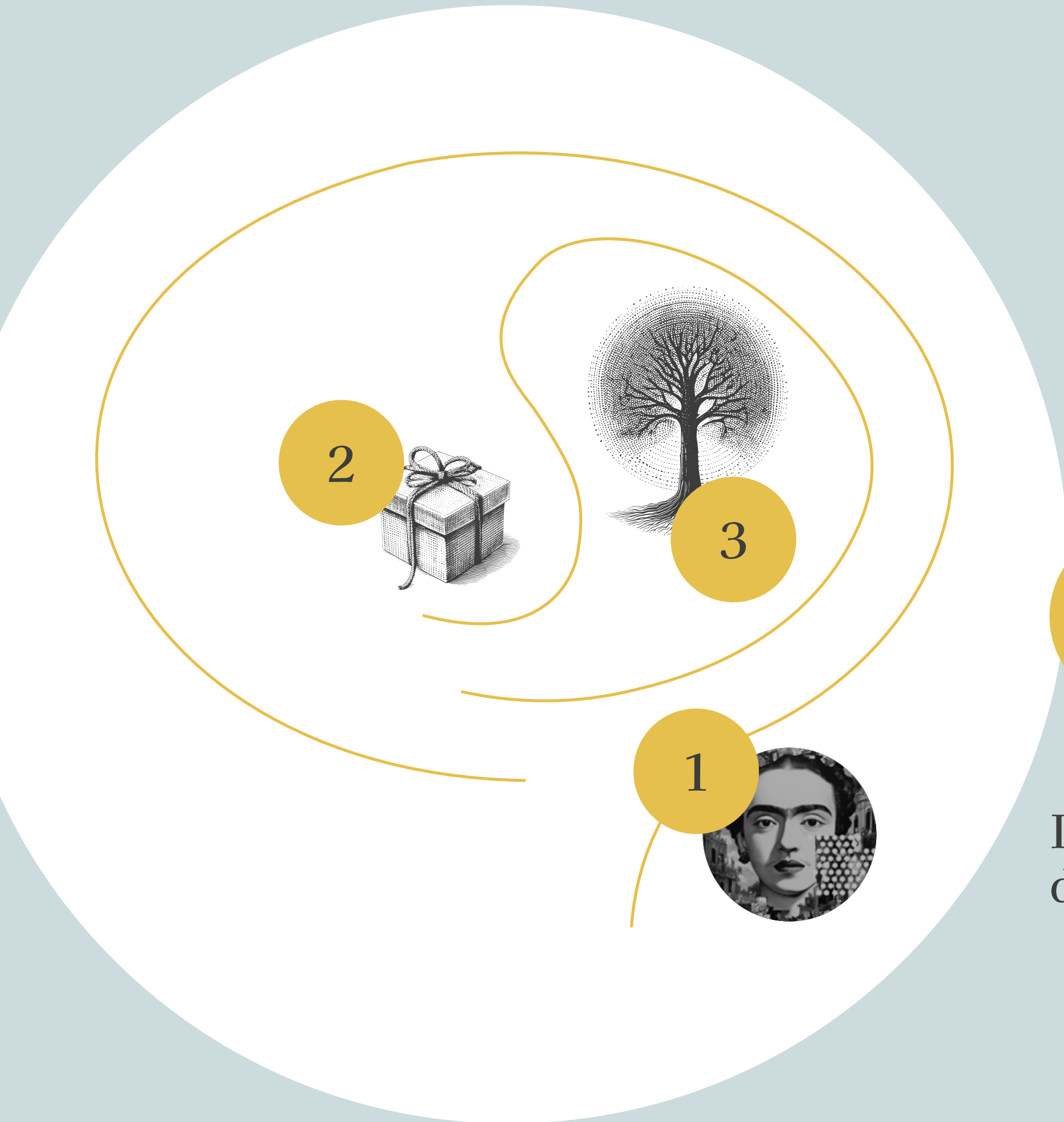


L'installazione





Experience



Il firmamento  
dei Grandi Maestri



L'Albero della  
Conoscenza e i  
Doni Dimenticati



La Luce  
dell'Albero della  
Vita e l'Abbraccio  
al Mondo



Experience

1

2

3

## Il firmamento dei Grandi Maestri

Entrando nello spazio ellittico, il visitatore viene accolto da un'atmosfera immaginaria che risveglia emozioni profonde, conducendo a uno stato di pace, armonia e contemplazione. Questo spazio rappresenta un santuario per l'anima, dove le voci di antichi Maestri e Amici accompagnano con le loro storie e insegnamenti.





Experience

1

2

3

Quali sono stati i tuoi  
Grandi Maestri?  
Le persone che ti hanno  
ispirato con le loro parole,  
con i loro gesti, con le loro  
opere?



Inquadra il QR CODE



Experience

1

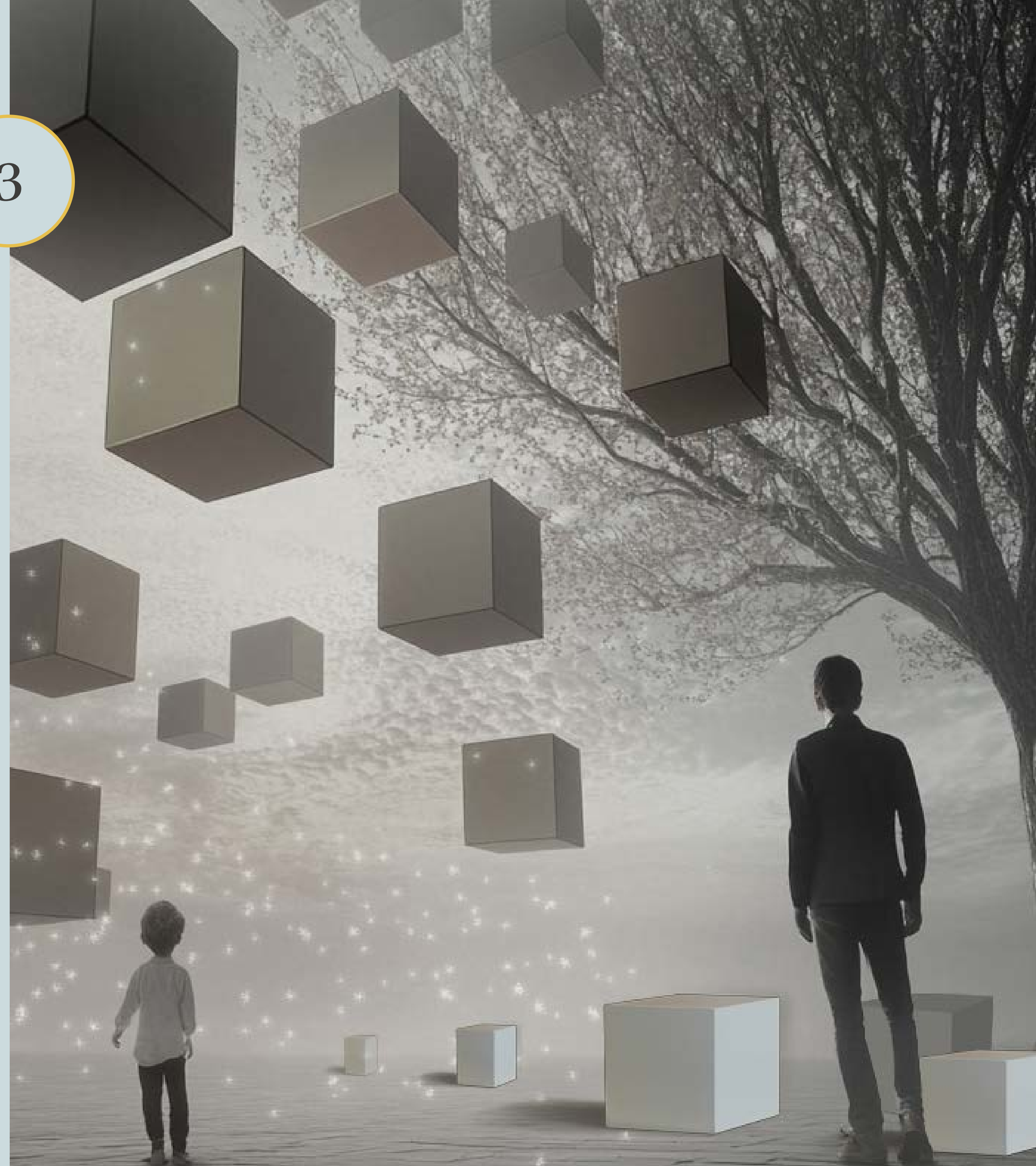
2

3

# L'Albero della Conoscenza e i Doni Dimenticati

Proseguendo lungo il percorso, il visitatore si avvicina all'Albero della Conoscenza, simbolo della consapevolezza interiore. Questo albero invita a riflettere su ciò che ha davvero valore, distinguendolo da ciò che è effimero.

Ai suoi piedi, riposano i Doni Dimenticati: i regali che il passato ci ha lasciato, ma che abbiamo trascurato, persi di vista nelle urgenze del quotidiano o dati per scontati. Doni che ora ci mancano, perchè il tempo li ha velati e non possono tornare.





Experience



Esiste un regalo del passato  
che riporteresti con te?  
Che cosa ti evoca il pensiero  
di averlo perso?



Inquadra il QR CODE



Experience

1

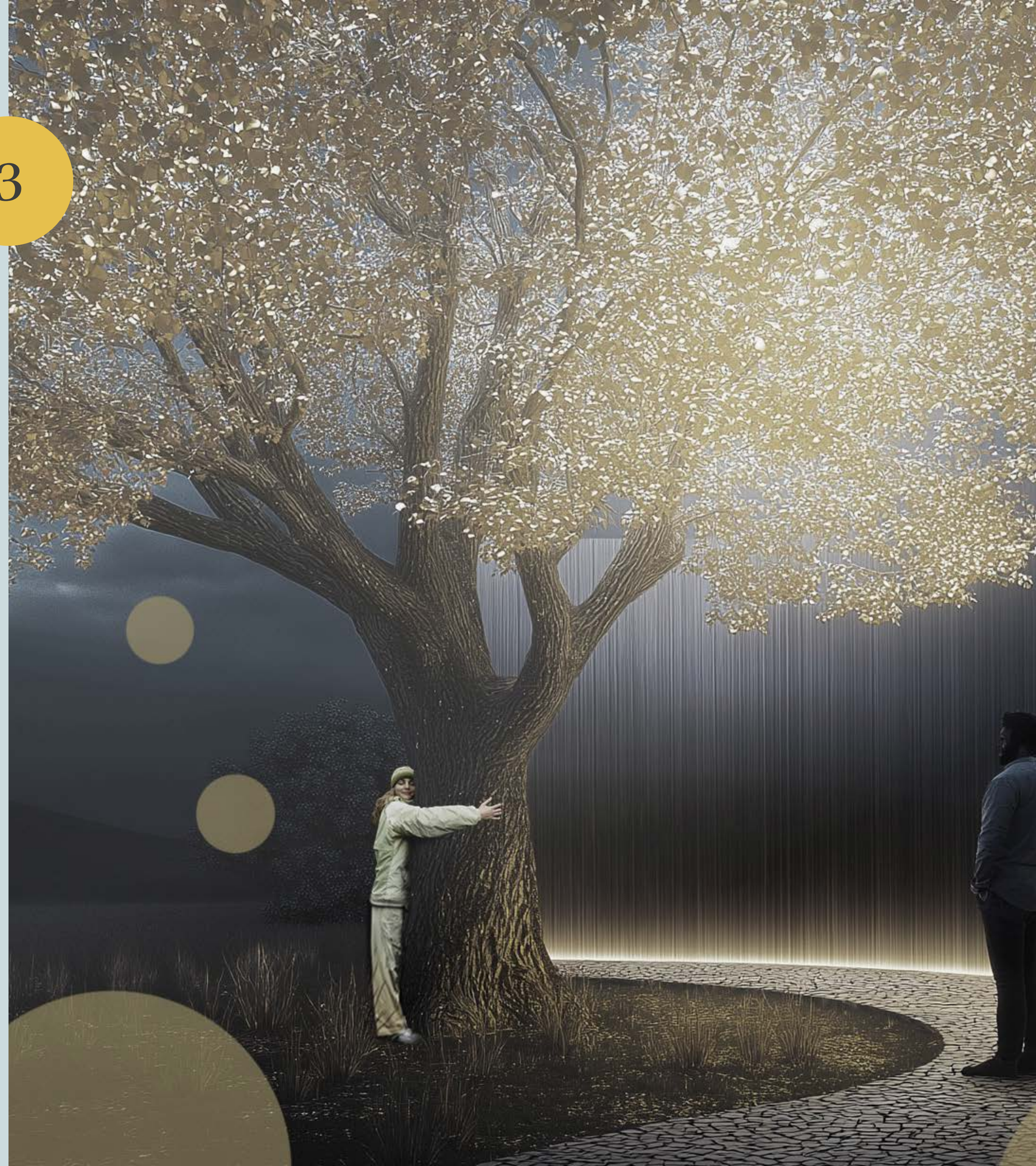
2

3

## La Luce dell'Albero della Vita e l'Abbraccio al Mondo

Proseguendo, un secondo albero luminoso attende lungo il cammino: l'Albero della Vita, simbolo di connessione con il mondo esterno e dell'interdipendenza tra individuo e universo. Dopo essersi rigenerato interiormente, il visitatore è pronto ad abbracciare l'albero, simbolo di vita e legame con il tutto.

L'Albero della Vita rappresenta i frutti della metamorfosi interiore che si riversano nel mondo, dando vita a un circolo virtuoso di trasformazione positiva.





Experience

1

2

3

Quali riflessioni ti porterai  
a casa da questo cammino?  
Quale messaggio di  
speranza vorresti lasciare  
al mondo?



Inquadra il QR CODE





Experience



## Il tempo è movimento

Il fluire del tempo spesso ci sfugge, lasciandoci incapaci di cogliere pienamente la realtà che ci circonda. Quest'opera è immobile, ma il visitatore ne incarna il dinamismo, attraversandola e rendendola viva. Gli istanti di ispirazione e consapevolezza lo invitano a vedere la propria vita con occhi rinnovati, mentre l'abbraccio finale all'albero della vita diventa un invito a riconnettersi con il tutto, un'esperienza che celebra il qui e ora nella sua essenza più pura.

**Arch. Cesare Grasseni**  
*Head of Design, Beplano*

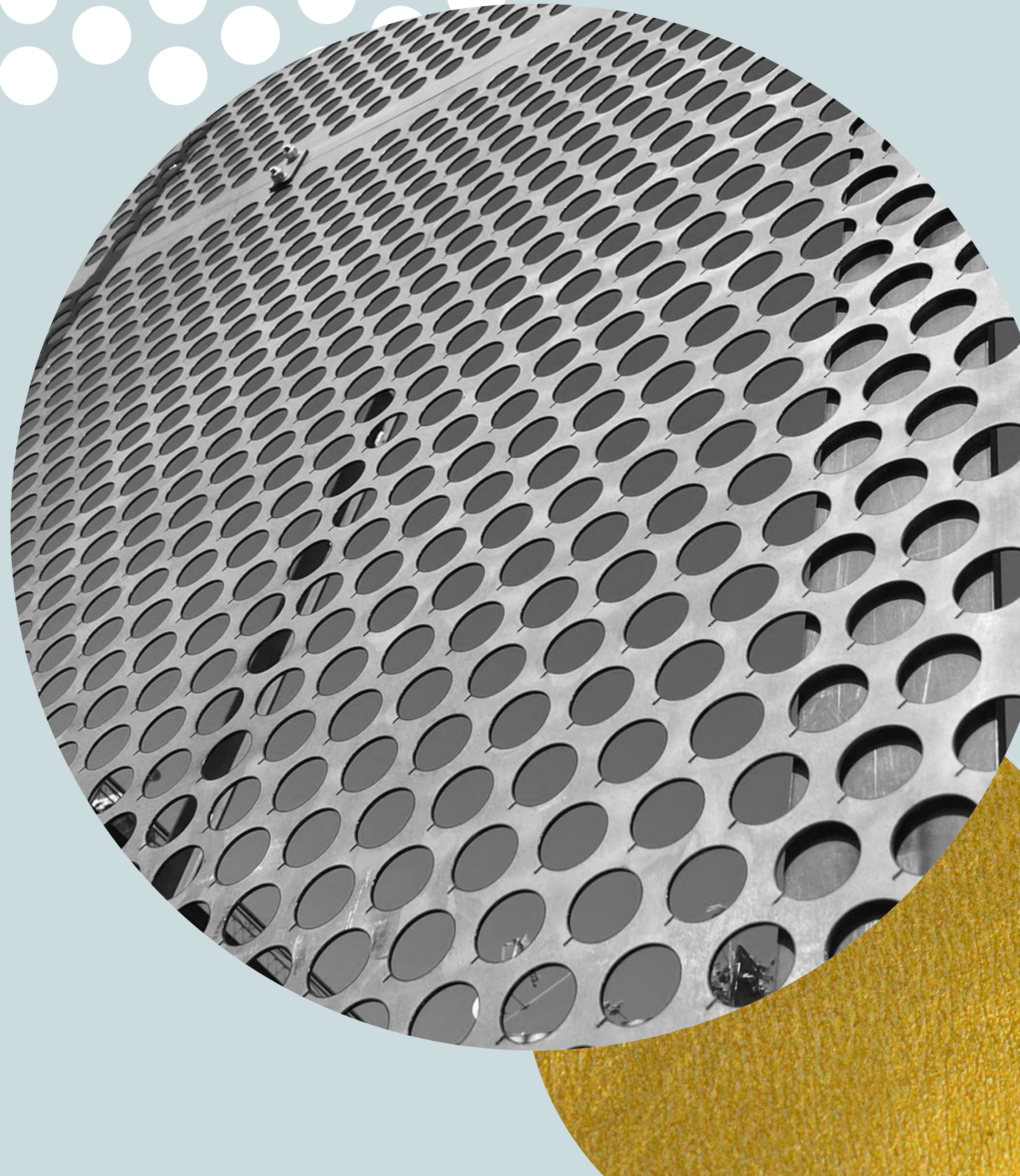
A large, textured gold circle with a fine, pebbled surface, positioned in the bottom right corner of the page.



About

# Materiali e metamorfosi sostenibili

L'installazione è realizzata prevalentemente con scarti di lavorazioni industriali nel settore della carpenteria metallica, ricordandoci che la materia, anche quella apparentemente priva di valore, può essere trasformata e rinnovata in una metamorfosi positiva.





About

# Le aziende che credono in UNCOUNTABLE

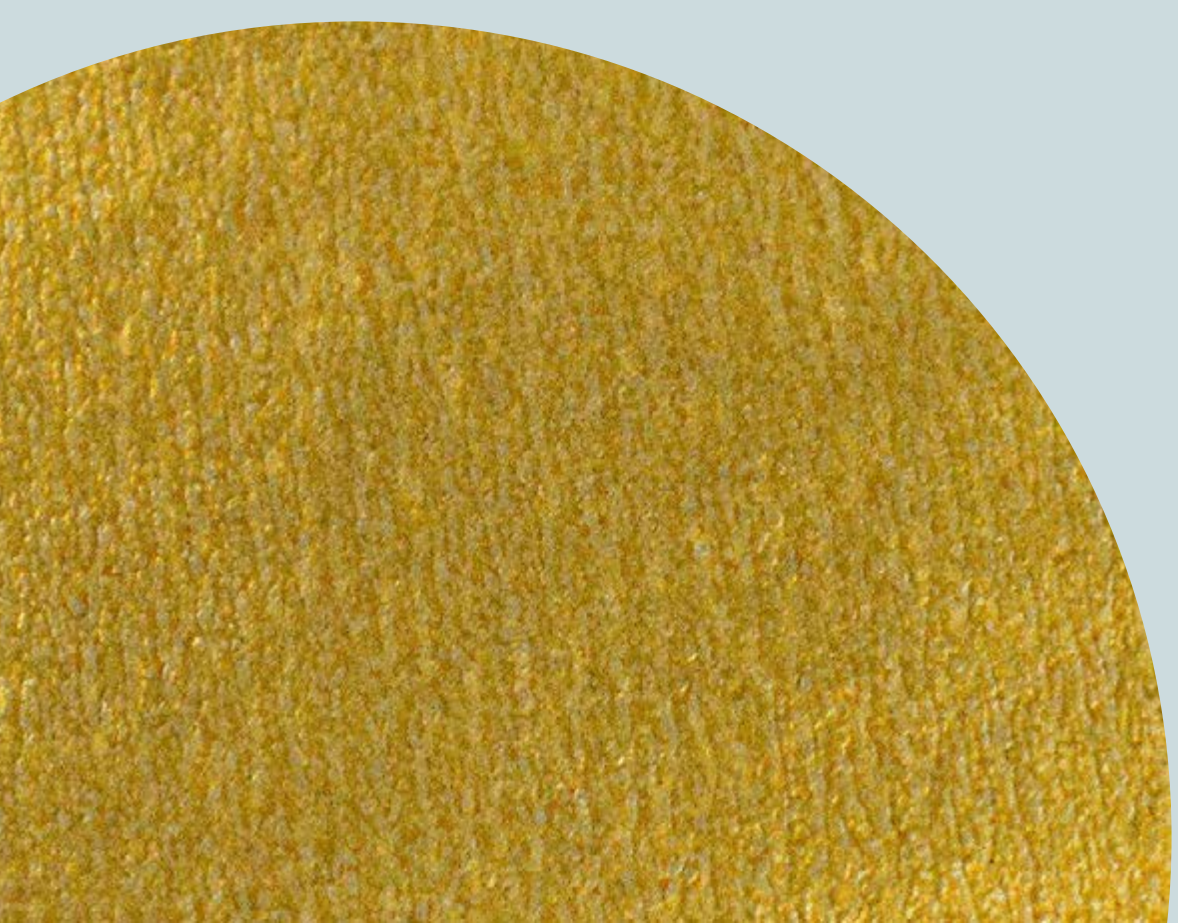
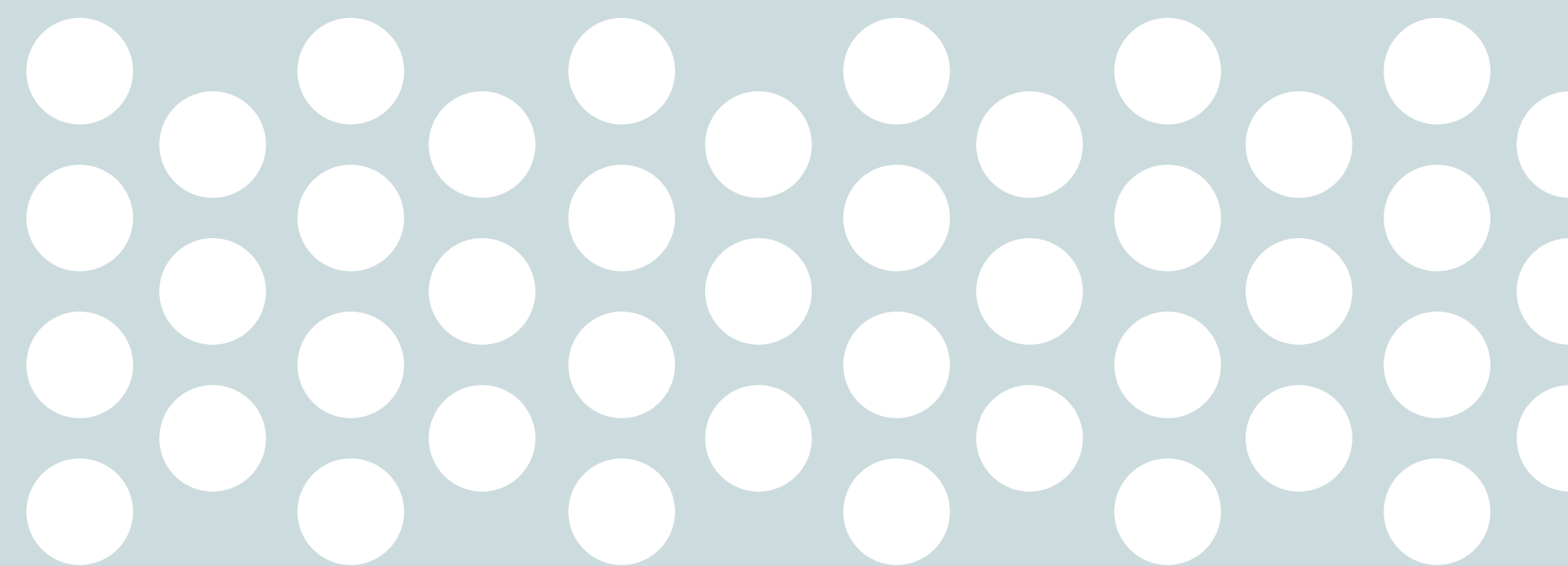
UNCOUNTABLE nasce dalla sinergia tra Beplano e TB Group. Insieme, presentano alla città di Bergamo UNCOUNTABLE, un'opera che esprime la bellezza, la cultura e la potenza della narrazione condivisa e corale. Beplano è anche designer dell'opera.

**TB Group** | Mesh & Arch

TB Group è un'azienda industriale che opera nella carpenteria metallica, impegnata a coniugare la propria vocazione tecnica con le nuove direttrici del design e della sostenibilità. Mesh&Arch è il nuovo brand di TB Group, nato per trasformare gli scarti di produzione in materiali per l'architettura e il design.

**BEPLANO**

Beplano è uno studio multidisciplinare specializzato nel creare connessioni tra storytelling, design e branding.





Partner Tecnico

# Le belle idee hanno bisogno di luce per brillare

Gewiss Performance in Light è il partner tecnico che dà luce a questo progetto.

PERFORMANCE  
**IN** LIGHTING

powered by  
**GEWISS**





# UNCOUNTABLE

Uncountable.it

Per maggiori informazioni:  
[angela.laurino@beplano.it](mailto:angela.laurino@beplano.it)

 **Group**

Mesh  Arch

**BEPLANO**

